



- Áreas de actuación
- Recursos y medios
- Referencia de clientes
- Direcciones y contactos

ÁREAS DE ACTUACIÓN

edificación

obra civil

gestión ambiental

ordenación del territorio y urbanismo

instalaciones

ÁREA EDIFICACIÓN

Proyectos

Dirección de obras

Gestión

Institucionales

Residenciales

Servicios

Industriales

PROYECTOS

Edificación institucional, servicios, industrial, residencial.
Diseño de estructuras metálicas, hormigón y madera.
Maquetas, infografías, modelizaciones y animaciones en 3D.
Rehabilitación de edificios, reformas de interiores.

DIRECCIÓN DE OBRAS

Dirección Facultativa. Dirección de Ejecución.
Control de calidad. Asistencias técnicas.
Coordinación de Seguridad y Salud Laboral.
Estudios y planes de Seguridad y Salud Laboral.

GESTIÓN

Estudios de viabilidad, de detalle, de impacto ambiental.
Gestión y control de costes y subcontratación.
Elaboración y gestión de licencias de actividad.



INSTITUCIONALES

Escuelas	Ítaca (Vilanova i la Geltrú)
IES	Front Maritim (Barcelona), Lluís de Peguera (Manresa)
CEIP	Mercè Rodoreda (Barcelona)
Bibliotecas	Marc de Vilalba (Cardedeu)
Hospital Universitario	Dr. Josep Trueta (Girona)
Parques de Bomberos	Santa Coloma de Gramenet
Juzgados	Sant Feliu de Guíxols, la Bisbal d'Empordà

RESIDENCIALES

Segundas residencias	La Closa de l'Àngel (Puigcerdà)
Edificios de viviendas	Pontevedra Constantí

SERVICIOS

Centros ITV	Iteuve (Sant Andreu de la Barca), Iteuve (Sabadell), Iteuve (Sant Cugat del Vallés)
Centros Logísticos	Barberà del Vallés
Polideportivos	DIR (Barcelona), Sport Met (Barcelona), Sport Paradise (Mollet del Vallès)
Gimnasios	Don Gimnàs (Barcelona)

INDUSTRIALES

Naves industriales	Sector Auxiliar Automoción (Zaragoza) Sector Auxiliar Automoción (Portugal) Sector Auxiliar hosteleria (Valls - Tarragona)
Varios	Factoria de instrumentos medioambientales para la industria (Cerdanyola del Vallès) Tejidos especiales (Barberà del Vallés) Edificio industrial Planchistería (Parets del Vallés)

ESCOLA ITACA. VILANOVA I LA GELTRU.



Ver.01b/2011



IES FRONT MARITIM. BARCELONA.



Ver.01b/2011



BIBLIOTECA MARC DE VILALBA. CARDEDEU.



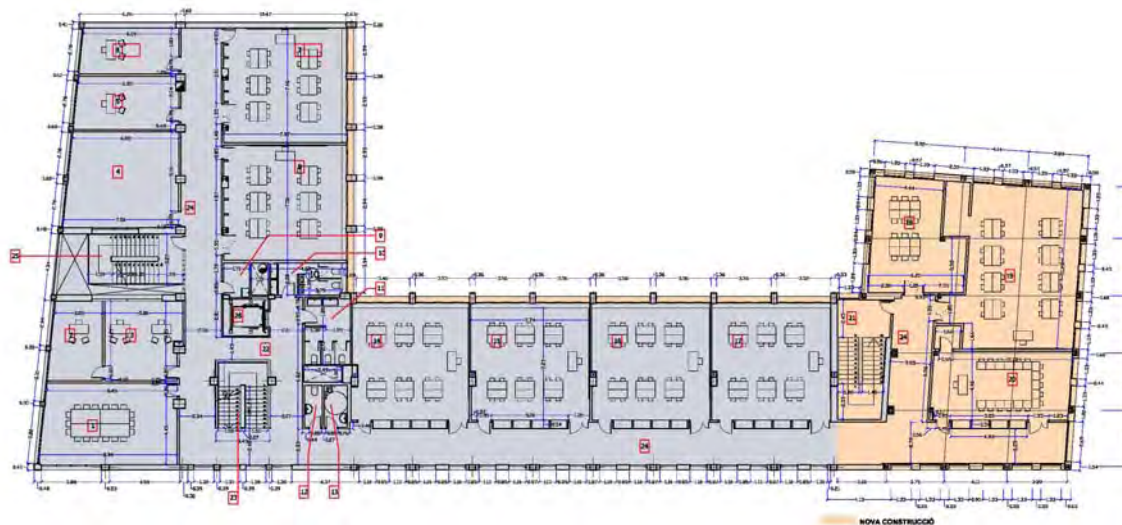
Ver.01b/2011

IES LLUIS PEGUERA. MANRESA.



Ver.01b/2011

CEIP MERCÈ RODOREDA. BARCELONA.



Ver.01b/2011



HOSPITAL UNIVERSITARI DR JOSEP TRUETA. GIRONA.



Ver.01b/2011

JUZGADOS DE SANT FELIU DE GUÍXOLS Y DE LA BISBAL D'EMPORDÀ. GIRONA



Ver.01b/2011

SANT FELIU DE GUÍXOLS



LA BISBAL D'EMPORDÀ

PARQUE DE BOMBEROS. SANTA COLOMA DE GRAMENET.



Ver.01b/2011



EDIFICIO DE VIVIENDAS EN CONSTANTÍ.



Ver.01b/2011



EDIFICIO DE VIVIENDAS EN PONTEVEDRA.



EDIFICIO DE VIVIENDAS EN PONTEVEDRA.



LA CLOSA DE L'ANGEL. PUIGCERDÀ.



Ver.01b/2011



EDIFICIO PARA INSPECCIÓN TÉCNICA DE VEHÍCULOS (ITEUVE).
SABADELL



Ver.01b/2011



EDIFICIO PARA INSPECCIÓN TÉCNICA DE VEHÍCULOS (ITEUVE).
SANT ANDREU DE LA BARCA - BARCELONA



Ver.01b/2011

EDIFICIO PARA INSPECCIÓN TÉCNICA DE VEHÍCULOS (ITEUVE).
SANT CUGAT DEL VALLÉS - BARCELONA



Ver.01b/2011



POLIDEPORTIVO DIR. BARCELONA



Ver.01b/2011



NAVE INDUSTRIAL SECTOR AUXILIAR AUTOMOCIÓN. ZARAGOZA



Ver.01b/2011



NAVE INDUSTRIAL. VALLS - TARRAGONA.



Ver.01b/2011



NAVE INDUSTRIAL SECTOR AUXILIAR AUTOMOCIÓN. PORTUGAL



NAVE INDUSTRIAL Y EDIFICIO DE OFICINAS.
SECTOR AUXILIAR AUTOMOCIÓN. VIGO



Ver.01b/2011



NAVE INDUSTRIAL . BARBERÀ DEL VALLÉS.



ADMINISTRACIÓN PÚBLICA

GISA	Gestió d'Infraestructures S.A. es una empresa pública dependiente de la Generalitat de Catalunya. www.gisa.es	
INCASOL	Institut Català del Sol www6.gencat.es/incasol	
Generalitat de Catalunya	Depart de Territori i Sostenibilitat (TES) Direcció General de Carreteres Direcció General de Transports i Mobilitat Direcció General de Planificació Territorial Direcció General d'Urbanisme Direcció General d'Habitatge www.gencat.net/ptop Departament de Salut (SLT) www.gencat.net/salut Departament de Justícia (JUS) www.gencat.net/justicia Departament d'Ensenyament (ENS) www.gencat.net/educacio	
Ministerio de Defensa	www.mde.es	
GIF	Gestor de Infraestructuras Ferroviarias www.gif.es	
Ministerio de Fomento	Ministerio de Fomento www.mfom.es	

ADMINISTRACIÓN PÚBLICA

Diputación de
Barcelona ot.g.infraest@diba.cat



Ayuntamiento de
Sant Esteve
Sesrovires www.sesrovires.net



Ayuntamiento de
Sabadell www.sabadell.cat/home



Ayuntamiento de
Cardedeu www.cardedeu.org



Ayuntamiento de
Tortosa www.tortosa.es



Ayuntamiento de
Amposta www.amposta.cat



EMPRESA PRIVADA

DAYCO ENSA

www.daycoensa.com

TRW automotive España SL

www.trw.com

APPLUS

www.appluscorp.com

CERTIO ITV, S.L.

www.certio.com

REITER SYSTEMS

www.reiter.es

FESTINA-LOTUS S.A.

www.festina.es

CREMSA
CASADEMONT, S.A.
FOMENTO DE CONSTRUCCIÓN Y CONTRATAS, S.A. (FCC)
GOULD ELECTRIC, S.A.
INAC, S.A.
INDICE, S.L.
LANA SARRATE S.A.
MATEL, S.A.
MORAY FISH, S.A.
NECSO
ROCHE DIAGNOSTICS S.A.
TROPIK, S.A.
Etc...

Arquitectos
Arquitectos Técnicos
Ingenieros de Caminos, Canales y Puertos
Ingenieros Civiles
Ingenieros Industriales
Ingenieros Técnicos Industriales
Ingenieros de Telecomunicación
Técnicos Projectistas
Licenciados en Geología
Licenciados en Ciencias Ambientales
Diplomados en Ciencias Económicas y Empresariales

VERDINCA S.L.

C/ Carbonell 1, bajos

08003 Barcelona

Tel. 93.268.7520

Fax. 93.315.0753

verdinca@incaing.com

Departamento de Edificación	edificacion@incaing.com
Departamento de Civil	civil@incaing.com
Departamento de Instalaciones	instalaciones@incaing.com
Departamento de Medio Ambiente	ma@incaing.com
Departamento de Finanzas y Contabilidad	financiera@incaing.com
Dirección General	direccion@incaing.com



VERDINCA S.L.

C/ Carbonell 1
08003 Barcelona

Tel. 93.268.7520

Fax. 93.315.0753

verdinca@incaing.com

METRO:

L1 - Parada Barceloneta

BUS:

17,39,64,157